

КОМПЛЕКСНЫЕ РЕШЕНИЯ для ГАЗОСНАБЖЕНИЯ Smart Gas



Архангельск (8182)63-90-72
Астана (7172)727-132
Астрахань (8512)99-46-04
Барнаул (3852)73-04-60
Белгород (4722)40-23-64
Брянск (4832)59-03-52
Владивосток (423)249-28-31
Волгоград (844)278-03-48
Вологда (8172)26-41-59
Воронеж (473)204-51-73
Екатеринбург (343)384-55-89
Иваново (4932)77-34-06

Ижевск (3412)26-03-58
Иркутск (395)279-98-46
Казань (843)206-01-48
Калининград (4012)72-03-81
Калуга (4842)92-23-67
Кемерово (3842)65-04-62
Киров (8332)68-02-04
Краснодар (861)203-40-90
Красноярск (391)204-63-61
Курск (4712)77-13-04
Липецк (4742)52-20-81

Киргизия (996)312-96-26-47

Магнитогорск (3519)55-03-13
Москва (495)268-04-70
Мурманск (8152)59-64-93
Набережные Челны (8552)20-53-41
Нижегород (831)429-08-12
Новокузнецк (3843)20-46-81
Новосибирск (383)227-86-73
Омск (3812)21-46-40
Орел (4862)44-53-42
Оренбург (3532)37-68-04
Пенза (8412)22-31-16

Россия (495)268-04-70

Пермь (342)205-81-47
Ростов-на-Дону (863)308-18-15
Рязань (4912)46-61-64
Самара (846)206-03-16
Санкт-Петербург (812)309-46-40
Саратов (845)249-38-78
Севастополь (8692)22-31-93
Симферополь (3652)67-13-56
Смоленск (4812)29-41-54
Сочи (862)225-72-31
Ставрополь (8652)20-65-13

Казахстан (772)734-952-31

Сургут (3462)77-98-35
Тверь (4822)63-31-35
Томск (3822)98-41-53
Тула (4872)74-02-29
Тюмень (3452)66-21-18
Ульяновск (8422)24-23-59
Уфа (347)229-48-12
Хабаровск (4212)92-98-04
Челябинск (351)202-03-61
Череповец (8202)49-02-64
Ярославль (4852)69-52-93

<https://goldcard.nt-rt.ru> || gdp@nt-rt.ru

Smart Gas: Комплекс



Это не только применение интеллектуальных устройств, но и предоставление конечному потребителю современных сервисов.

В течение последних лет городское газоснабжение пережило значительный скачок в развитии. Однако развитие чистой энергетики принесло не только новые блага цивилизации, но и поставило перед нами новые вопросы:

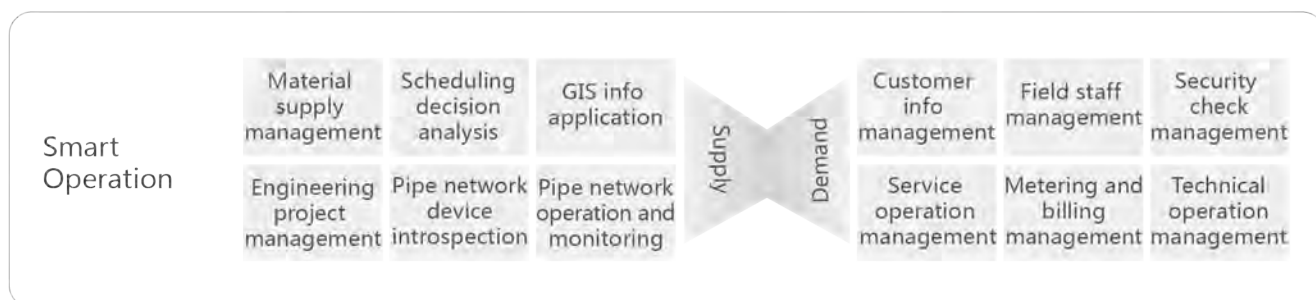
- Вместе со стремительным ростом числа потребителей повышаются расходы газоснабжающих предприятий на оплату труда работников, сохраняются на высоком уровне управленческие издержки, повышаются риски, связанные с безопасностью и хищениями из-за невозможности оперативного реагирования на такие угрозы;
- Внедрение ступенчатой тарификации вынуждает отказываться от традиционной модели управления;
- Применение мобильных технологий и методов обработки больших данных подразумевает дополнительные требования к сервисам и системе управления предприятием энергетической отрасли.

Комплексное решение Goldcard Smart для коммунального хозяйства — это не только применение интеллектуальных устройств, интеллектуальных коммуникационных сетей и методов сбора и обработки данных, но и предоставление конечному потребителю современных сервисов и непосредственное взаимодействие человека со смарт-оборудованием.

- Компания Goldcard может предложить любые виды интеллектуальных бытовых счетчиков и промышленных расходомеров, оснащенные NB-IoT, LoRaWAN, GPRS и другими беспроводными технологиями, а также самые передовые наработки в области термической и ультразвуковой расходомерии — для наиболее точного измерения, эффективной передачи данных и еще более прозрачного контроля;

- Платформа сбора данных USmart полностью совместима с протоколами передачи данных, применяемыми большинством отечественных производителей измерительных устройств и неизменно подтверждает свою эффективность при решении задач сбора и анализа данных в коммунальном хозяйстве;
- Система оперативного управления ENESYS позволит вам скрупулезно контролировать все хозяйственные процессы, начиная от расчета оплаты клиентской службой и заканчивая строительством распределительной сети и объектов, а также эксплуатацией и обслуживанием оборудования.
- Облачная платформа ELink использует модель предоставления услуг SaaS и позволяет интегрировать внешние сервисы WeChat, Alipay, ZhangTing, APP, ATM и иных медиаресурсов в коммунальное хозяйство и повысить эффективность менеджмента и предоставления услуг, тем самым снижая издержки предприятия и увеличивая его прибыль.

Smart Service



Smart Grid

GPRS/CDMA	ZigBee	Bluetooth	LoRa	NB-IoT

Smart Meter

Pipeline SCADA	Smart flowmeter	Residential IoT meter	DTU	Smart home

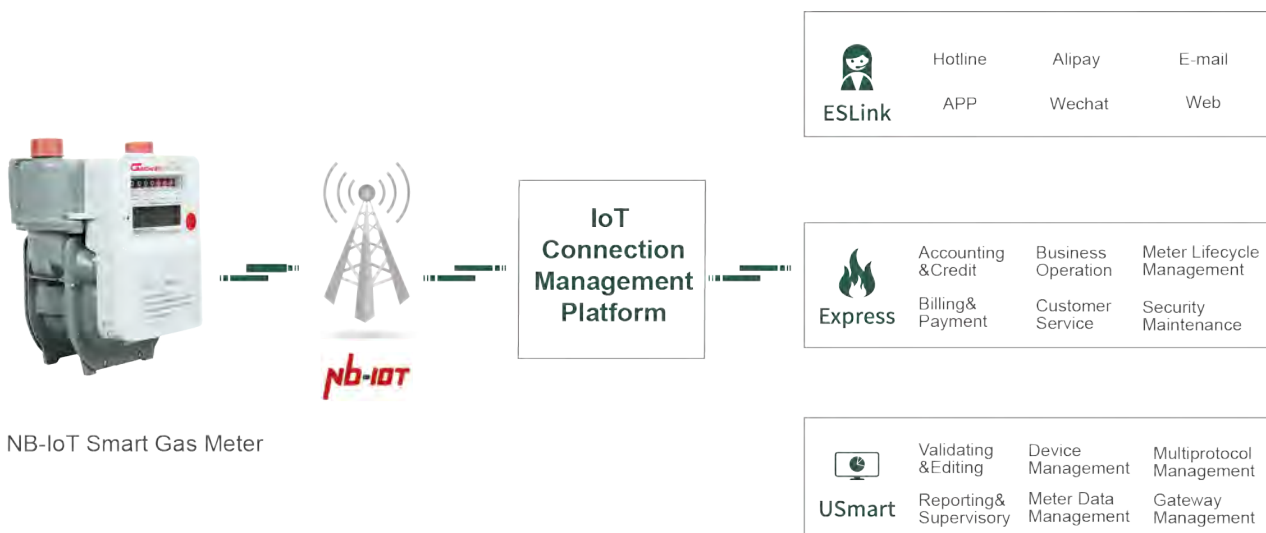
Smart Gas: NB-IoT



Посредством сети NB-IoT данные со счетчиков поступают на облачную платформу, где осуществляется их проверка и анализ. Предприятия газовой отрасли всегда получают самую точную информацию для планирования своей деятельности, а потребители в свою очередь могут насладиться удобством облачных сервисов по оплате услуг газоснабжения и интерактивного взаимодействия с поставщиком.

Информация о состоянии питания, событиях, состоянии клапана, исключениях и иные данные о смарт-счетчике посредством встроенного модуля связи NB-IoT передаются в коммуникационную сеть, откуда поступают в операционную и фоновую системы предприятия. Фоновая система осуществляет анализ пакетов данных, после чего данные о потреблении заносятся в учетную запись пользователя, где осуществляется их окончательный расчет. Через систему клиентского сервиса пользователь может в реальном времени контролировать свои расходы и вносить оплату.

Структура технического решения NB-IoT



Функциональные особенности технического решения NB-IoT

- Решение проблемы отсутствия доступа в жилые помещения для сверки показаний, а также упрощение процедуры оплаты газа;
- Возможность оперативного регулирования тарифов в соответствии с указаниями управляющих органов;
- Удаленное управление клапаном счетчика;
- Фоновая система автоматически отслеживает неполадки и срабатывания сигнализации и может предоставить пользователю обратную связь;
- В соответствии со статистикой пикового и минимального потребления фоновая система может автоматически регулировать давление в распределительной сети;
- С применением анализа данных, поступающих от оборудования, установленного во всех ключевых узлах системы, можно значительно усилить контроль за протечками и кражами, значительно снизить расходы предприятия и сократить разницу между поставленными и оплаченными объемами газа;
- Анализ данных клиента позволяет изучить его привычки потребления и сформировать для него специальное предложение по дополнительным сервисам.

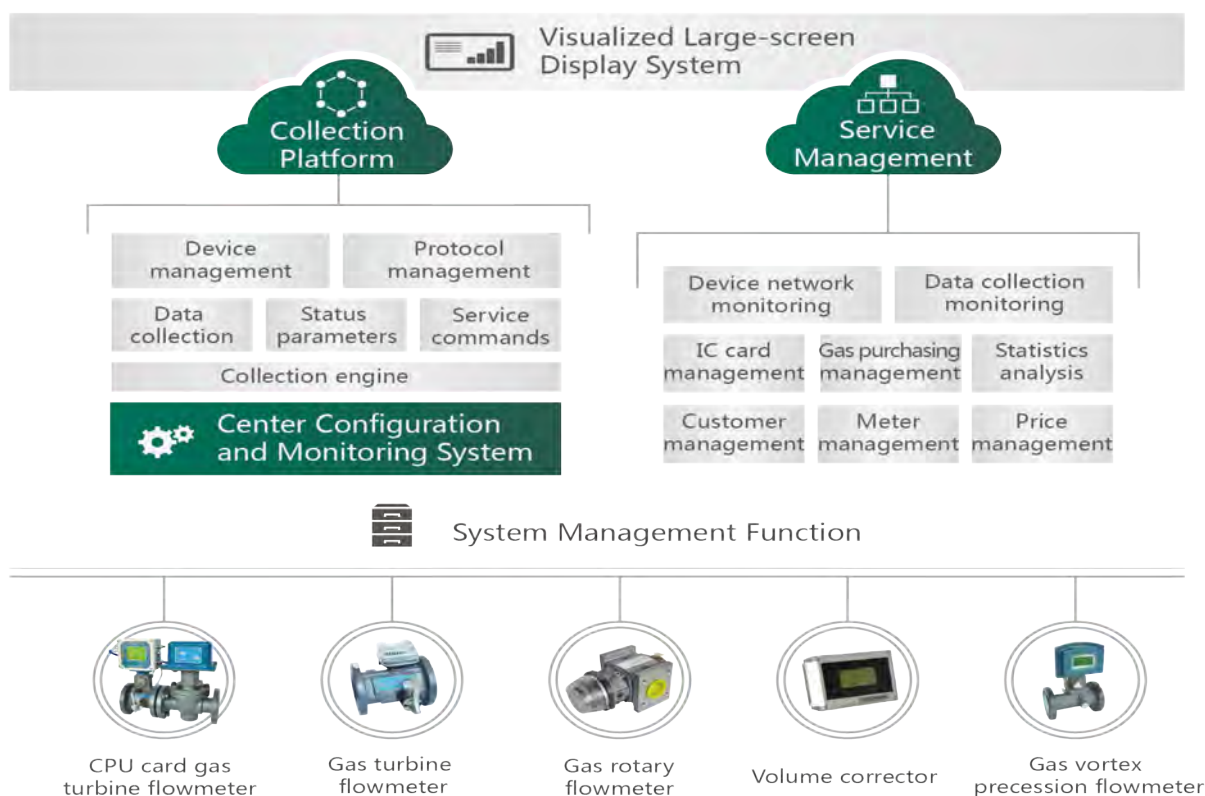
Smart Gas: промышленность



Решение ENESYS Smart Gas учитывает особенности менеджмента и предоставления услуг для крупных заказчиков и в полной мере раскрывает потенциал линейки промышленных расходомеров компании, облачных вычислений, мобильных приложений и других самых передовых технологий.

На фоне реализации государственных программ экономии и защиты окружающей среды наблюдается резкое увеличение объемов потребления газа предприятиями торговли и промышленности. Мы знаем, как повысить удовлетворенность ваших крупных заказчиков качеством сервиса, увеличить прибыль и выйти на новый уровень менеджмента в газовой отрасли.

Решение ENESYS Smart Gas учитывает особенности менеджмента и предоставления услуг для крупных заказчиков и в полной мере раскрывает потенциал линейки промышленных расходомеров компании, облачных вычислений, мобильных приложений и других самых передовых технологий. Мы предлагаем предприятиям торговли и промышленности высокую точность измерения, интеллектуальные технологии передачи данных, систему предотвращения хищений и динамичный сервис.



Новые возможности для предприятий городского газоснабжения:

Широкие возможности по интеграции

Универсальность: единый подход к интеграции всех типов простых, смарт-счетчиков и счетчиков на IC-картах;

Оборудование TANCY: собственная линейка полностью совместимых смарт-счетчиков и оборудования производства компании (турбинные, ротационные и вихревые газовые расходомеры, корректоры объема, расходомеры на CPU-картах и др.);

Беспроводные технологии: поддержка GPRS, NB-IoT и других технологий передачи данных;

Сторонние приложения: упрощенная интеграция со сторонними системами учета и сервиса, а также приложениями сбора данных с промышленных смарт-расходомеров и управления IC-картами, централизация на единой платформе средств измерения, расчета и управления.

Платформа сбора данных

Управление оборудованием: пакетное управление, группировка оборудования по периодичности сбора данных;

Модуль сбора данных: поддержка различных протоколов, порядка активации, беспроводной связи;

Управление данными: проверка, консолидация и публикация данных;

Управление командами: запуск по расписанию, выполнение последовательности команд;

Контроль: мониторинг счетчиков, оборудования, состояния сети, процесса сбора данных.



Система оперативного управления

Потребители: управление профилями, хозяйственные операции, комбинированный поиск;

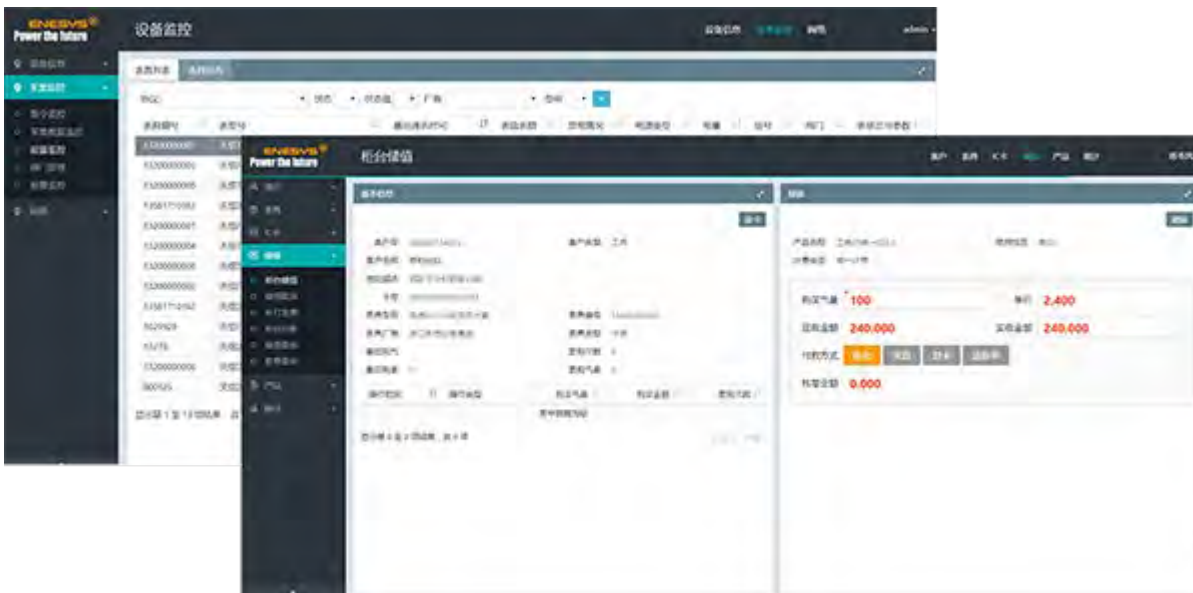
Оборудование: управление журналами, монтаж, снятие, замена и иные операции;

IC-карты: создание, замена, пополнение баланса и иные операции;

Предоплата: покупка газа посредством IC-карт;

Тарификация: введение в действие и публикация ступенчатых тарифов;

Анализ потребителей: анализ объемов потребления в различных масштабах.



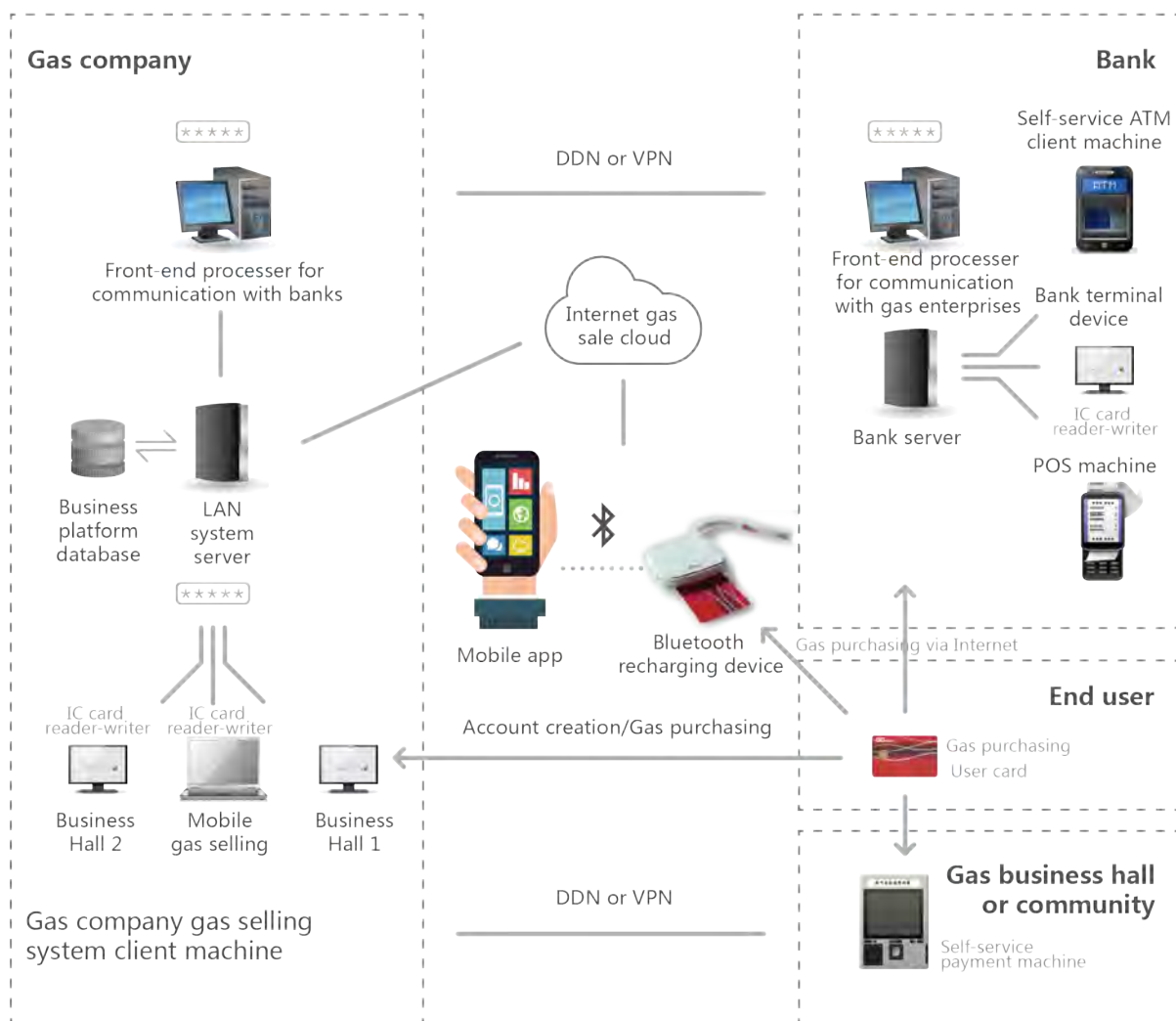
Smart Gas: IC-карта



Способствует стремительному переходу коммунального хозяйства от устаревшей модели взимания оплаты по факту к новой эпохе предоплаты за оказываемые услуги.

Представляем вам новую модель газоснабжения, основанную на технологии применения IC-карт, где потребитель сначала оплачивает некоторый объем газа и только затем приступает к его расходованию. Предусматривает применение смарт-счетчиков с поддержкой IC-карт и внедрение системы управления платежами. Может быть реализовано двумя способами: с применением мобильного приложения либо посредством терминалов самообслуживания.

Позволяет устранить проблемы, связанные со взиманием оплаты и контролем потребления, а также способствует стремительному переходу коммунального хозяйства от устаревшей модели взимания оплаты по факту к новой эпохе предоплаты за оказываемые услуги.



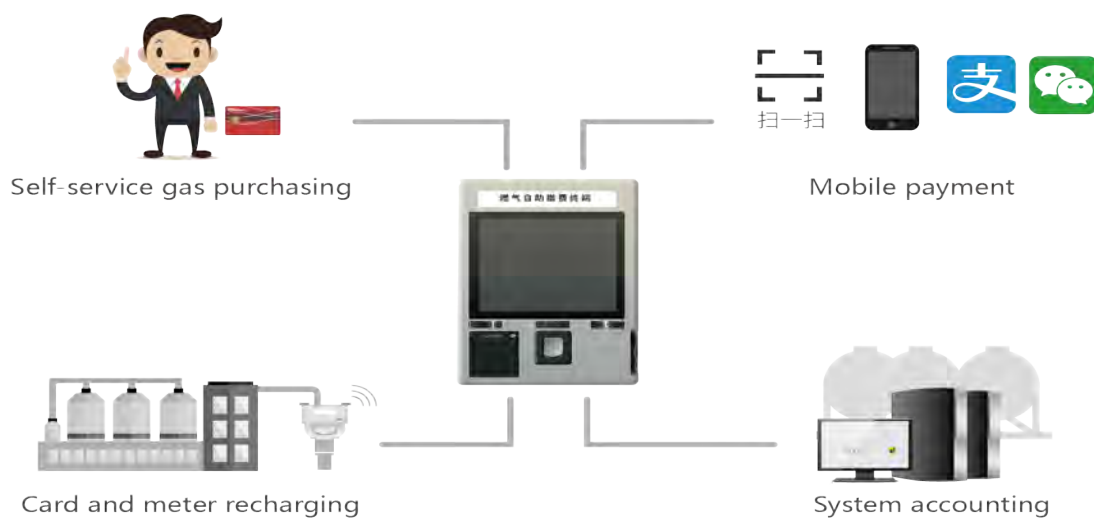
ESLink — Приложение

- Данное решение предусматривает использование Bluetooth-считывателя и мобильного приложения для пополнения баланса клиентом, не выходя из дома;
- Для пополнения баланса пользователь должен вставить IC-карту в считывающее устройство, посредством Bluetooth соединить его с мобильным приложением и открыть меню пополнения;
- Помимо оплаты газа через мобильное приложение также возможен просмотр статистики потребления, управление газовым счетчиком, просмотр справки и иные сервисы.



ESLink — Терминал

- Данное решение предусматривает создание организацию сети терминалов самообслуживания ESLink, позволяющих совершать оплату газа в «офлайн»-режиме 24 часа в сутки;
- Пополнение баланса карты осуществляется в 5 этапов: считывание, ввод объема, покупка, оплата, запись данных на карту;
- Помимо пополнения баланса IC-карт терминалы поддерживают оплату показаний простых и смарт-счетчиков, распечатку отчета и иные сервисы;
- Поддерживается оплата через Alipay, WeChat и по QR-коду.





Архангельск (8182)63-90-72
Астана (7172)727-132
Астрахань (8512)99-46-04
Барнаул (3852)73-04-60
Белгород (4722)40-23-64
Брянск (4832)59-03-52
Владивосток (423)249-28-31
Волгоград (844)278-03-48
Вологда (8172)26-41-59
Воронеж (473)204-51-73
Екатеринбург (343)384-55-89
Иваново (4932)77-34-06

Ижевск (3412)26-03-58
Иркутск (395)279-98-46
Казань (843)206-01-48
Калининград (4012)72-03-81
Калуга (4842)92-23-67
Кемерово (3842)65-04-62
Киров (8332)68-02-04
Краснодар (861)203-40-90
Красноярск (391)204-63-61
Курск (4712)77-13-04
Липецк (4742)52-20-81

Киргизия (996)312-96-26-47

Магнитогорск (3519)55-03-13
Москва (495)268-04-70
Мурманск (8152)59-64-93
Набережные Челны (8552)20-53-41
Нижегород (831)429-08-12
Новокузнецк (3843)20-46-81
Новосибирск (383)227-86-73
Омск (3812)21-46-40
Орел (4862)44-53-42
Оренбург (3532)37-68-04
Пенза (8412)22-31-16

Россия (495)268-04-70

Пермь (342)205-81-47
Ростов-на-Дону (863)308-18-15
Рязань (4912)46-61-64
Самара (846)206-03-16
Санкт-Петербург (812)309-46-40
Саратов (845)249-38-78
Севастополь (8692)22-31-93
Симферополь (3652)67-13-56
Смоленск (4812)29-41-54
Сочи (862)225-72-31
Ставрополь (8652)20-65-13

Казахстан (772)734-952-31

Сургут (3462)77-98-35
Тверь (4822)63-31-35
Томск (3822)98-41-53
Тула (4872)74-02-29
Тюмень (3452)66-21-18
Ульяновск (8422)24-23-59
Уфа (347)229-48-12
Хабаровск (4212)92-98-04
Челябинск (351)202-03-61
Череповец (8202)49-02-64
Ярославль (4852)69-52-93